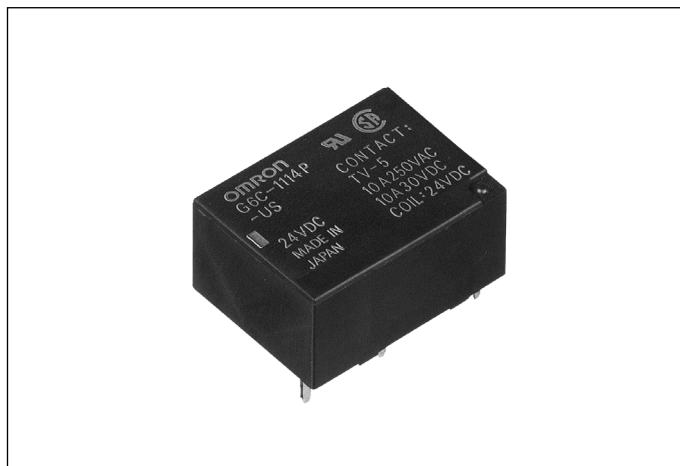


Alacsony beépítésű, nagy terhelhetőségű relé

- Kis méret
- Nagy érzékenységű tekercs
- Nagy kapcsolási teljesítmény
- Magas átütési szilárdság
- Bevizsgálva: UL, CSA, SEV, VDE, TÜV



Típusválaszték

Kivitel	Típus
1 záróérintkező	G6C-1114P-US
1 záró- és 1 nyitóérintkező	G6C-2114P-US

A tekercs adatai

Tekercsfeszültség	5 VDC	12 VDC	24 VDC
Névleges áram	40 mA	16,7 mA	8,3 mA
Tekercsellenállás	125 Ω	720 Ω	2880 Ω
Teljesítményfelvétel	Kb. 200 mW		
Meghúzási feszültség	A névleges feszültség 70 %-a		
Ejtési feszültség	A névleges feszültség 10 %-a		
Maximális feszültség	A névleges feszültség 160 %-a		

Az érintkező adatai

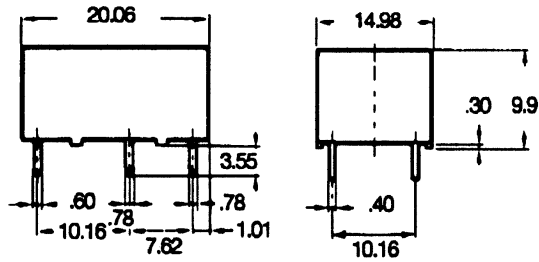
Típus	G6C-1114P-US	G6C-2114P-US
Névleges terhelés	10 A / 250 VAC, 10 A / 30 VDC	8 A / 250 VAC, 8 A / 30 VDC
Maximális kapcsolási áram	10 A	8 A
Maximális kapcsolási feszültség	380 VAC, 125 VDC	
Maximális kapcsolási teljesítmény	2500 VA, 300 W	2000 VA, 240 W
Minimális terhelés	10 mA / 5 VDC	

Általános adatok

Meghúzási idő	Maximum 10 ms, tipikus érték: 5 ms
Ejtési idő	Maximum 10 ms, tipikus érték: 2 ms
Szigetelési ellenállás	Minimum 1000 MΩ
Átütési szilárdság	2000 VAC
Mechanikus élettartam	Minimum 50 millió kapcsolás
Környezeti hőmérséklet	-25°C – +70°C

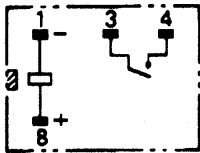
Méretetek (mm)

G6C-□114P-US

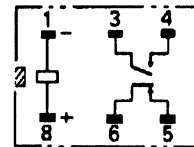


Láb kiosztás (alulnézet)

G6C-1114P-US



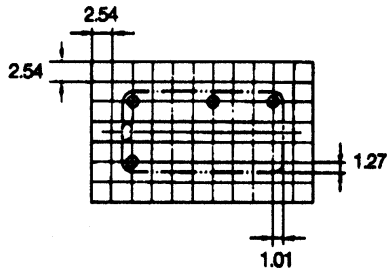
G6C-2114P-US



Furattávolság (mm) (alulnézet)

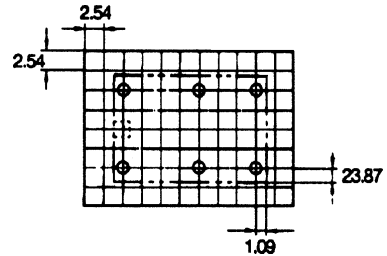
G6C-1114P-US

(4 db 1,1 mm átmérőjű furat)



G6C-2114P-US

(6 db 1,1 mm átmérőjű furat)



Különleges kivitelű típusok

Kivitel	Típus
Porvédett	G6C-□117P-US
Bistabil	G6CK-2117P-US