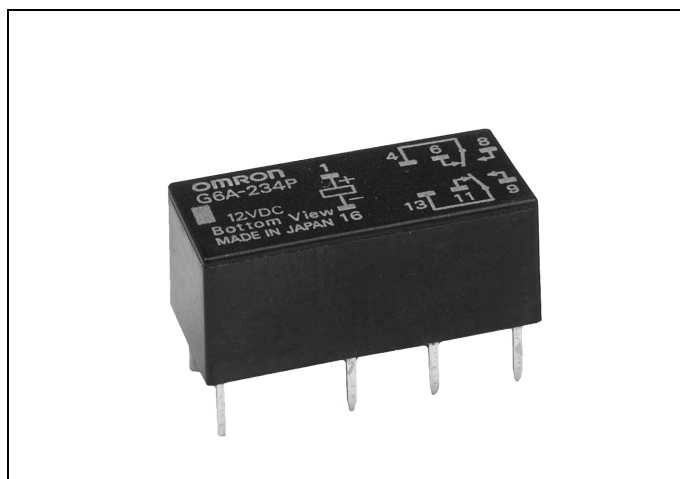


G6A

Nagy impulzusátütési szilárdságú,
hosszú élettartamú relé

- Alacsony beépítési magasság
- 2 vagy 4 váltóérintkező
- Sorolhatóan beültethető
- Bistabil kivitelben is
- Bevizsgálva: UL, CSA



Típusválaszték

Kivitel	Alap	Bistabil
2 váltóérintkező	G6A-234P-ST-US	G6AK-234P
4 váltóérintkező	G6A-434P	-

A tekercs adatai

G6A-234P-ST-US

Tekercsfeszültség	5 VDC	12 VDC	24 VDC
Névleges áram	40 mA	16,7 mA	8,3 mA
Tekercsellenállás	125 Ω	720 Ω	2880 Ω
Teljesítményfelvétel	Kb. 200 mW		
Meghúzási feszültség	A névleges feszültség 70 %-a		
Ejtési feszültség	A névleges feszültség 10 %-a		
Maximális feszültség	A névleges feszültség 200 %-a		

G6A-434P

Tekercsfeszültség	5 VDC	12 VDC	24 VDC
Névleges áram	72,5 mA	30 mA	15 mA
Tekercsellenállás	69 Ω	400 Ω	1600 Ω
Teljesítményfelvétel	Kb. 360 mW		
Meghúzási feszültség	A névleges feszültség 70 %-a		
Ejtési feszültség	A névleges feszültség 10 %-a		
Maximális feszültség	A névleges feszültség 150 %-a		

G6AK-234P

Tekercsfeszültség	5 VDC	12 VDC	24 VDC
Névleges áram	36 mA	15 mA	7,5 mA
Tekercsellenállás	139 Ω	800 Ω	3200 Ω
Teljesítményfelvétel	Kb. 180 mW		
Meghúzási feszültség	A névleges feszültség 70 %-a		
Ejtési feszültség	A névleges feszültség 70 %-a		
Maximális feszültség	A névleges feszültség 200 %-a		

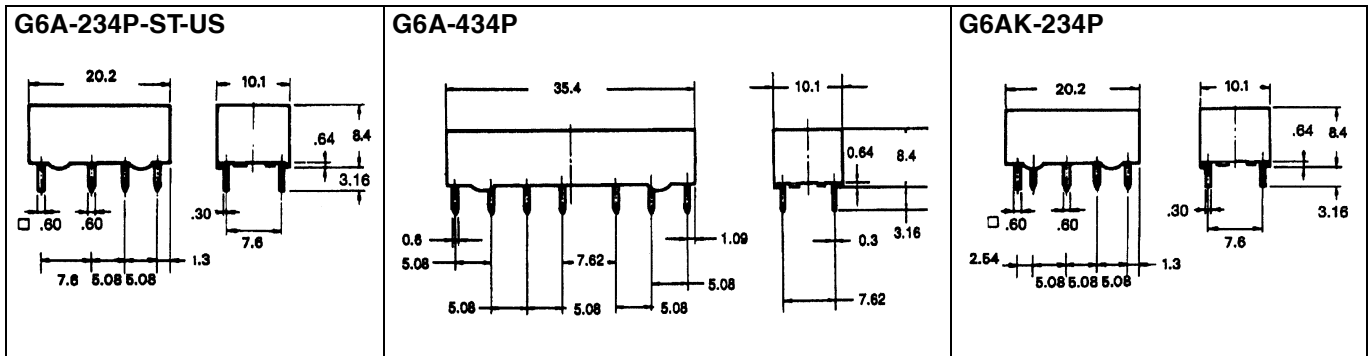
Az érintkező adatai

Névleges terhelés	0,3 A / 125 VAC, 1 A / 30 VDC
Maximális kapcsolási áram	2 A
Maximális kapcsolási feszültség	250 VAC, 220 VDC
Maximális kapcsolási teljesítmény	125 VA, 60 W
Minimális terhelés	10 μA / 10 mVDC

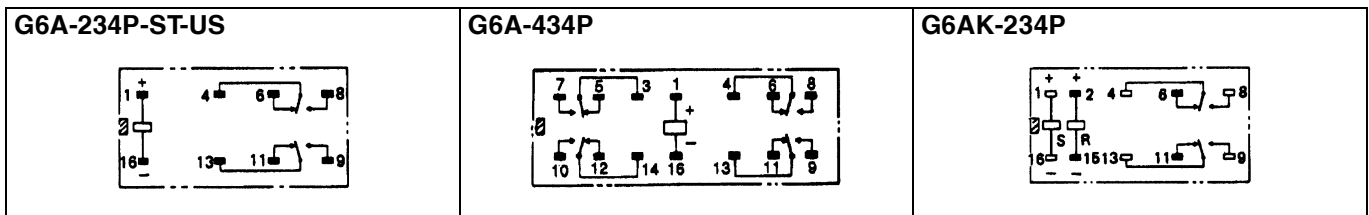
Általános adatok

Típus	G6A-234P-ST-US	G6A-434P	G6AK-234P
Meghúzási idő	Maximum 5 ms	Maximum 7 ms	Maximum 5 ms
Ejtési idő	Maximum 3 ms	Maximum 5 ms	Maximum 5 ms
Vezérlő impulzus szélesség	-	-	Minimum 7 ms
Szigetelési ellenállás	Minimum 1000 MΩ		
Átütési szilárdság	1000 VAC		
Mechanikus élettartam	Minimum 100 millió kapcsolás		
Környezeti hőmérséklet	-40°C – +70°C		

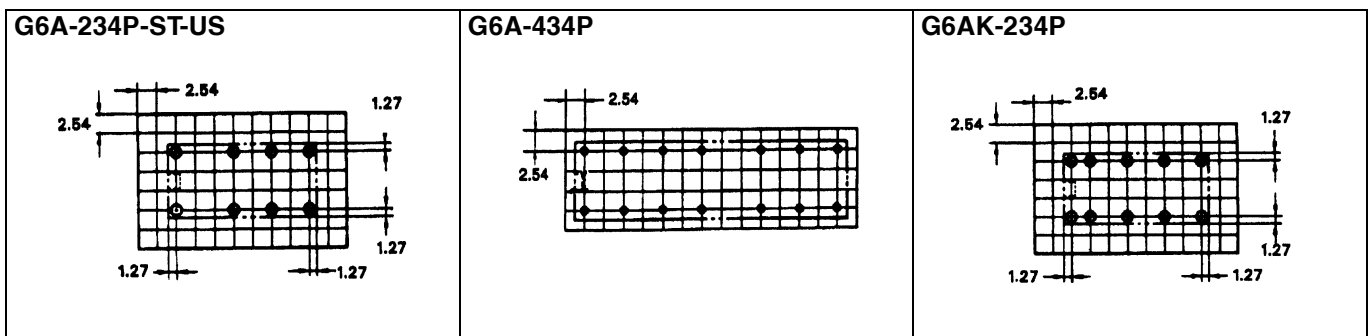
Méretek (mm)



Lábkiosztás (alulnézet)



Furattávolság (mm) (alulnézet)



Különleges kivitelű típusok

Kivitel	Típus
1 tekercses bistabil	G6AU-234P-ST-US
Aranyozott ezüst érintkezős	G6A-274P-ST-US