

Nyomtatott áramkörbe forrasztható szilárdtestrelé

- Kis méret
- A lábkiosztás megegyezik a G6B reléével
- 2500 VAC átütési szilárdság
- Beépített varisztoros védelem
- Bevizsgálva: UL, CSA, IEC, TÜV



Típusválaszték

Vezérlőfeszültség	Névleges kimeneti terhelés	Típus
5 VDC	1,2 A / 100 – 240 VAC	G3S-201PL-PD-US 5 VDC
12 VDC		G3S-201PL-PD-US 12 VDC
24 VDC		G3S-201PL-PD-US 24 VDC
5 VDC	1,1 A / 4 – 24 VDC	G3SD-Z01P-PD-US 5 VDC
12 VDC		G3SD-Z01P-PD-US 12 VDC
24 VDC		G3SD-Z01P-PD-US 24 VDC

Bemeneti adatok

Névleges feszültség	Üzemi feszültségtartomány	Impedancia		Bekapcsolási feszültség	Kikapcsolási feszültség
		G3S-201PL-PD-US	G3SD-Z01P-PD-US		
5 VDC	4 – 6 VDC	450 Ω +20%	630 Ω +20%	4 VDC	1 VDC
12 VDC	9,6 – 14,4 VDC	1,1 kΩ +20%	1,5 kΩ +20%	9,6 VDC	1 VDC
24 VDC	19,2 – 28,8 VDC	2,2 kΩ +20%	2,8 kΩ +20%	19,2 VDC	1 VDC

Kimeneti adatok

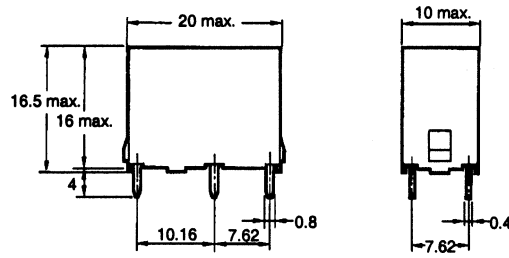
Típus	Névleges feszültség	Üzemi feszültség	Névleges áram	Bekapcsolási áram
G3S-201PL-PD-US	100 – 240 VAC	75 – 264 VAC	0,1 ... 1,2 A	15 A
G3SD-Z01P-PD-US	4 – 24 VDC	3 – 26 VDC	0,01 ... 1,1 A	3 A

Általános adatok

Típus	G3S-201PL-PD-US	G3SD-Z01P-PD-US
Bekapcsolási idő	Max. 1 ms	
Kikapcsolási idő	A kimenet egy félperiódusa + max. 1 ms	Max. 1 ms
Feszültségesés a kimeneten	Max. 1,6 V _{eff}	Max. 1,5 V
Szivárgási áram	Max. 2 mA	Max. 0,1 mA (26 VDC)
Szigetelési ellenállás	100 MΩ	
Átütési szilárdság	2500 VAC	
Környezeti hőmérséklet	- 30 ... + 80 °C	

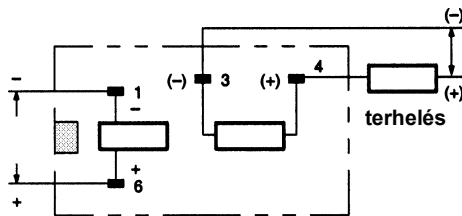
Méretetek (mm)

G3S□



Lábkiosztás (alulnézet)

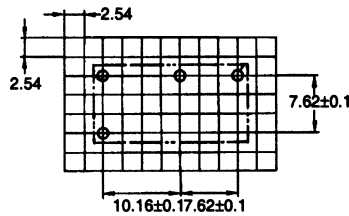
G3S□



Furattávolság (mm) (alulnézet)

G3S□

(4 db 1,1 mm átmérőjű furat)



Foglalat

Relé	Foglalat
G3S-201PL-PD-US, G3SD-Z01P-PD-US	P6B-04P

A foglalat méretei (mm)

P6B-04P

