

**Általános célú,  
nagy terhelhetőségű szilárdtestrelé**

- 90 A terhelésre is
- Nullátmenetkori kapcsolás
- Működés visszajelző LED
- AC és DC feszültség kapcsolására is
- Vezérlőfeszültség széles tartománya
- Bevizsgálva: UL, CSA, TÜV



**Típusválaszték**

Vezérlőfeszültség	Névleges kimeneti terhelés	Típus
5 – 24 VDC	10 A / 24 – 240 VAC	G3NA-210B 5-24 VDC
200 – 240 VAC	10 A / 24 – 240 VAC	G3NA-210B 200-240 VAC
5 – 24 VDC	10 A / 200 – 480 VAC	G3NA-410B 5-24 VDC
100 – 240 VAC	10 A / 200 – 480 VAC	G3NA-410B 100-240 VAC
5 – 24 VDC	10 A / 5 – 200 VDC	G3NA-D210B 5-24 VDC
100 – 240 VAC	10 A / 5 – 200 VDC	G3NA-D210B 100-240 VAC
5 – 24 VDC	20 A / 24 – 240 VAC	G3NA-220B 5-24 VDC
200 – 240 VAC	20 A / 24 – 240 VAC	G3NA-220B 200-240 VAC
5 – 24 VDC	20 A / 200 – 480 VAC	G3NA-420B 5-24 VDC
100 – 240 VAC	20 A / 200 – 480 VAC	G3NA-420B 100-240 VAC
5 – 24 VDC	40 A / 24 – 240 VAC	G3NA-240B 5-24 VDC
200 – 240 VAC	40 A / 24 – 240 VAC	G3NA-240B 200-240 VAC
5 – 24 VDC	40 A / 200 – 480 VAC	G3NA-440B 5-24 VDC
100 – 240 VAC	40 A / 200 – 480 VAC	G3NA-440B 100-240 VAC
5 – 24 VDC	75 A / 24 – 240 VAC	G3NA-275B-UTU 5-24 VDC
100 – 240 VAC	75 A / 24 – 240 VAC	G3NA-275B-UTU 100-240 VAC
5 – 24 VDC	75 A / 200 – 480 VAC	G3NA-475B-UTU 5-24 VDC
100 – 240 VAC	75 A / 200 – 480 VAC	G3NA-475B-UTU 100-240 VAC
5 – 24 VDC	90 A / 24 – 240 VAC	G3NA-290B-UTU 5-24 VDC
100 – 240 VAC	90 A / 24 – 240 VAC	G3NA-290B-UTU 100-240 VAC
5 – 24 VDC	90 A / 200 – 480 VAC	G3NA-490B-UTU 5-24 VDC
100 – 240 VAC	90 A / 200 – 480 VAC	G3NA-490B-UTU 100-240 VAC

**Általános adatok**

Típus	G3NA-210B, G3NA-220B, G3NA-240B	G3NA-410B, G3NA-420B, G3NA-440B	G3NA-275B, G3NA-290B	G3NA-475B, G3NA-490B	G3NA-D210B	
Bekapcsolási idő	DC bemenet	Egy félperiódus + 1 ms				Max. 1 ms
	AC bemenet	Másfél periódus + 1 ms				Max. 30 ms
Kikapcsolási idő	DC bemenet	Egy félperiódus + 1 ms				Max. 5 ms
	AC bemenet	Másfél periódus + 1 ms				Max. 30 ms
Feszültségesés a kimeneten	1,6 V	1,8 V	1,6 V	1,8 V	1,5 V	
Szivárgási áram (max.)	5 mA / 100 VAC 10 mA / 200 VAC	10 mA / 200 VAC 20 mA / 400 VAC	5 mA / 100 VAC 10 mA / 200 VAC	10 mA / 200 VAC 20 mA / 400 VAC	5 mA / 200 VDC	
Szigetelési ellenállás	100 MΩ					
Átütési szilárdság	2500 VAC		4000 VAC		2500 VAC	
Környezeti hőmérséklet	-30 ... + 80 °C					

## Bemeneti adatok

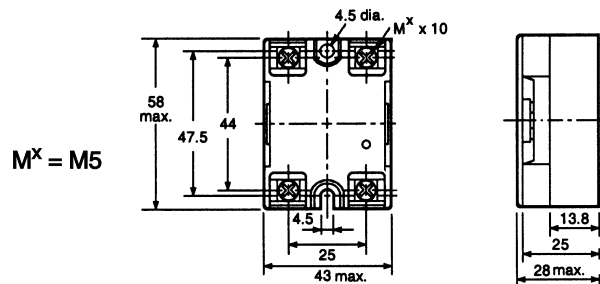
Típus	Névleges feszültség	Üzemi feszültségtartomány	Impedancia / áram	Bekapcsolási feszültség
G3NA-2□□B	5 – 24 VDC	4 – 32 VDC	Max. 7 mA	4 VDC
	200 – 240 VAC	150 – 264 VAC	72 kΩ ± 20%	150 VAC
G3NA-4□□B	5 – 24 VDC	4 – 32 VDC	Max. 5 mA	4 VDC
	100 – 240 VAC	75 – 264 VAC	72 kΩ ± 20%	75 VAC
G3NA-D210B	5 – 24 VDC	4 – 32 VDC	Max. 5 mA	4 VDC
	100 – 240 VAC	75 – 264 VAC	72 kΩ ± 20%	75 VAC
G3NA-275B-UTU, G3NA-290B-UTU	5 – 24 VDC	4 – 32 VDC	Max. 15 mA	4 VDC
G3NA-475B-UTU, G3NA-490B-UTU	100 – 240 VAC	75 – 264 VAC	72 kΩ ± 20%	75 VAC

## Kimeneti adatok

Típus	Névleges kimeneti feszültség	Üzemi feszültségtartomány	Névleges áram		Bekapcsolási áram
			Hűtőtönkkel	Hűtőtönk nélkül	
G3NA-D210B	5 – 200 VDC	4 – 220 VDC	0,1 – 10 A	0,1 – 4 A	20 A
G3NA-210B	24 – 240 VAC	19 – 264 VAC	0,1 – 10 A	0,1 – 4 A	150 A
G3NA-410B	200 – 480 VAC	180 – 528 VAC	0,2 – 10 A	0,2 – 4 A	
G3NA-220B	24 – 240 VAC	19 – 264 VAC	0,1 – 20 A	0,1 – 4 A	220 A
G3NA-420B	200 – 480 VAC	180 – 528 VAC	0,2 – 20 A	0,2 – 4 A	
G3NA-240B	24 – 240 VAC	19 – 264 VAC	0,1 – 40 A	0,1 – 6 A	440 A
G3NA-440B	200 – 480 VAC	180 – 528 VAC	0,2 – 40 A	0,2 – 6 A	
G3NA-275B-UTU	24 – 240 VAC	19 – 264 VAC	1 – 75 A	1 – 7 A	800 A
G3NA-475B-UTU	200 – 480 VAC	180 – 528 VAC	1 – 75 A	1 – 7 A	
G3NA-290B-UTU	24 – 240 VAC	19 – 264 VAC	1 – 90 A	1 – 7 A	1000 A
G3NA-490B-UTU	200 – 480 VAC	180 – 528 VAC	1 – 90 A	1 – 7 A	

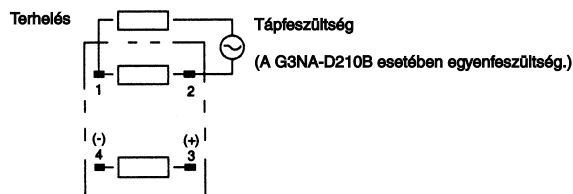
## Méretek (mm)

G3NA-□□□□



## Lábkiosztás (alulnézet)

G3NA-□□□□



## Furattávolság (alulnézet) (mm)

G3NA-□□□□

(2 db M4-es vagy 4,4 mm átmérőjű furat)

