

G2RL-2

Növelt teljesítményű,
kétáramkörös relé

- Alacsony beépítési magasság
- Növelt kapcsolási teljesítmény
- Csökkentett teljesítményfelvétel
- Környezetbarát kivitel
- A G2R-rel megegyező láb kiosztás
- Bevizsgálva: UL, CSA, TÜV, VDE



Típusválaszték

Kivitel	Típus
2 záróérintkező	G2RL-2A
2 váltóérintkező	G2RL-2

A tekercs adatai

Tekercsfeszültség	5 VDC	12 VDC	24 VDC
Névleges áram	80,0 mA	33,33 mA	16,7 mA
Tekercsellenállás	62,5 Ω	360 Ω	1440 Ω
Teljesítményfelvétel	Kb. 400 mW		
Meghúzási feszültség	A névleges feszültség 70 %-a		
Ejtési feszültség	A névleges feszültség 10 %-a		
Maximális feszültség	A névleges feszültség 130 %-a		

Az érintkező adatai

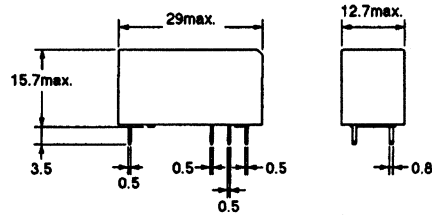
Névleges terhelés	8 A / 250 VAC, 8 A / 30 VDC
Maximális kapcsolási áram	8 A
Maximális kapcsolási feszültség	440 VAC, 300 VDC
Maximális kapcsolási teljesítmény	2000 VA
Minimális terhelés	10 mA / 5 VDC

Általános adatok

Meghúzási idő	Kb. 7 ms
Ejtési idő	Kb. 2 ms
Szigetelési ellenállás	Minimum 1000 MΩ
Átütési szilárdság	5000 VAC
Mechanikus élettartam	Minimum 20 millió kapcsolás
Környezeti hőmérséklet	-40°C – +85°C

Méretek (mm)

G2RL-2□

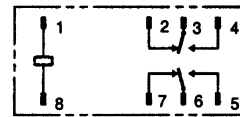


Lábkiosztás (alulnézet)

G2RL-2A



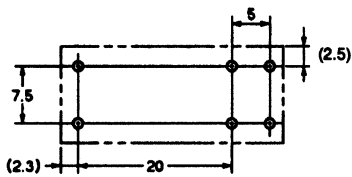
G2RL-2



Furattávolság (mm) (alulnézet)

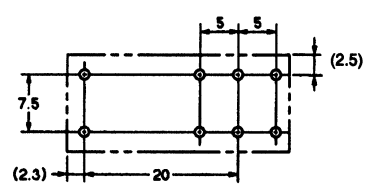
G2RL-2A

(6 db $1,3 \pm 0,1$ mm átmérőjű furat)



G2RL-2

(8 db $1,3 \pm 0,1$ mm átmérőjű furat)



Különleges kivitelű típusok

Kivitel	Típus
Mosható	G2RL-24