

G2RL-1

Növelt teljesítményű,
általános célú relé

- Alacsony beépítési magasság
- Növelt kapcsolási teljesítmény
- Csökkentett teljesítményfelvétel
- Környezetbarát kivitel
- A G2R-rel megegyező lábkiosztás
- Bevizsgálva: UL, CSA, TÜV, VDE



Típusválaszték

Kivitel	12 A-es terhelhetőség	12 A-es terhelhetőség
1 záróérintkező	G2RL-1A	G2RL-1A-E
1 váltóérintkező	G2RL-1	G2RL-1-E

A tekercs adatai

Tekercsfeszültség	5 VDC	12 VDC	24 VDC
Névleges áram	80,0 mA	33,33 mA	16,7 mA
Tekercsellenállás	62,5 Ω	360 Ω	1440 Ω
Teljesítményfelvétel	Kb. 400 mW		
Meghúzási feszültség	A névleges feszültség 70 %-a		
Ejtési feszültség	A névleges feszültség 10 %-a		
Maximális feszültség	A névleges feszültség 130 %-a		

Az érintkező adatai

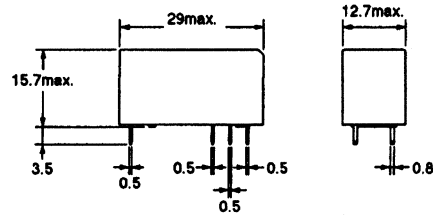
Névleges terhelés	12 A / 250 VAC, 12 A / 24 VDC	(16 A – G2RL-1-E)
Maximális kapcsolási áram	12 A	(16 A – G2RL-1-E)
Maximális kapcsolási feszültség	440 VAC, 300 VDC	
Maximális kapcsolási teljesítmény	3000 VA	(4000 VA – G2RL-1-E)
Minimális terhelés	100 mA / 5 VDC	

Általános adatok

Meghúzási idő	Kb. 7 ms
Ejtési idő	Kb. 2 ms
Szigetelési ellenállás	Minimum 1000 MΩ
Átütési szilárdság	5000 VAC
Mechanikus élettartam	Minimum 20 millió kapcsolás
Környezeti hőmérséklet	-40°C – +85°C

Méretek (mm)

G2RL-1□-□

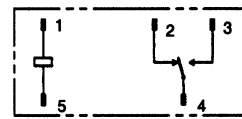


Lábkiosztás (alulnézet)

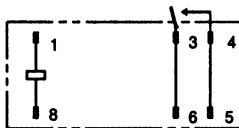
G2RL-1A



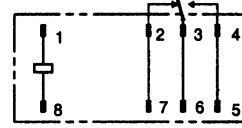
G2RL-1



G2RL-1A-E



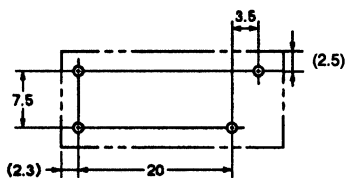
G2RL-1-E



Furattávolság (mm) (alulnézet)

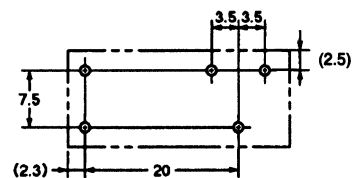
G2RL-1A

(4 db 1,3 ± 0,1 mm átmérőjű furat)



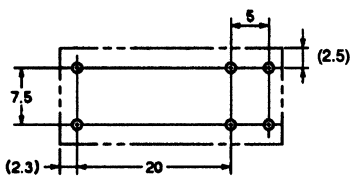
G2RL-1

(5 db 1,3 ± 0,1 mm átmérőjű furat)



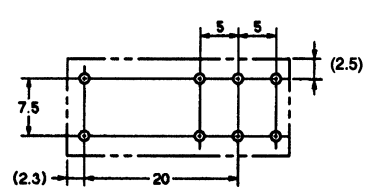
G2RL-1A-E

(6 db 1,3 ± 0,1 mm átmérőjű furat)



G2RL-1-E

(8 db 1,3 ± 0,1 mm átmérőjű furat)



Különleges kivitelű típusok

Kivitel	Típus
Mosható	G2RL-14