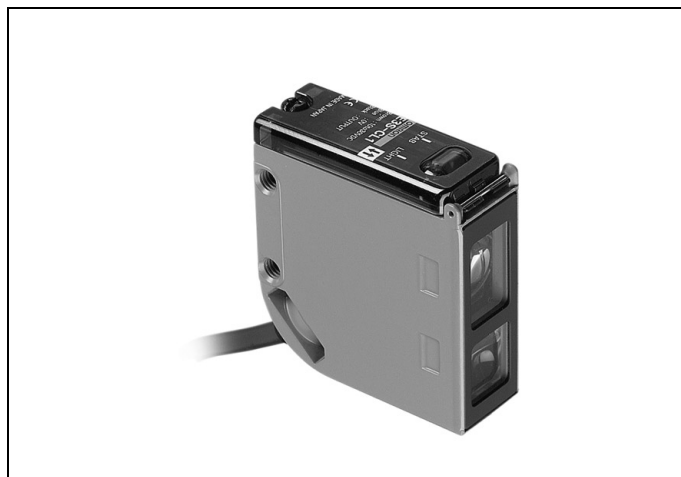


Mechanikusan beállítható érzékelési távolsága lehetővé teszi a tárgyak szintől, anyagtól és háttértől független érzékelését

- Az új optikai rendszernek köszönhető nagyon jó háttérelnyomás: 2% (20 cm-es érzékelési távolságnál)
- Csekély hiszterézis, a fekete/fehér hiba 2% (20 cm-es érzékelési távolságnál)
- Átkapcsolható NPN/PNP kimenet



Műszaki adatok

Típusok	E3S-CL1	E3S-CL2
Érzékelési tartomány		
Fényforrás	Piros LED (700nm)	Infravörös LED (860nm)
Hiszterézis	Max. 2% (20 cm távolságnál)	Max. 10% (50 cm távolságnál)
Színérzékenység	Max. 2% (20 cm távolságnál)	Max. 10% (50 cm távolságnál)
Fénypont méret	Max. átm. 20 mm (20 cm távolságnál)	Max. átm. 30 mm (50 cm távolságnál)
Tápfeszültség	10 ... 30 VDC	
Áramfelvétel	35 mA max.	50 mA max.
Kimenet	NPN vagy PNP (beállítható) fényre-be vagy fényre-ki (beállítható)	
Kimenet terhelhetősége	100 mA	
Áramköri védelem	Fordított polaritás és rövidzár védelem	
Környezeti hőmérséklet	-25°C ... +55°C (jégesedés nélkül)	
Környezeti páratartalom	35 % ... 85 %	
Védelem	Optikai zavarvédelem	
Megszólalási idő	1 ms max.	
Védettség	IEC: IP67, NEMA: 6P	

Alkalmazási példák

Kupak meglátének ellenőrzése	Helyes beültetés érzékelése	Tarka tejesflakonok érzékelése

Bekötés

NPN	L-ON (fényre be)	A kimeneti tranzisztor bekapcsol amikor fényt érzékel.	
	D-ON (fényre ki)	A kimeneti tranzisztor bekapcsol amikor fényt nem érzékel.	
PNP	L-ON (fényre be)	A kimeneti tranzisztor bekapcsol amikor fényt érzékel.	
	D-ON (fényre ki)	A kimeneti tranzisztor bekapcsol amikor fényt nem érzékel.	

Méretek (mm)

E3S-CL1/2

