

**Nagyteljesítményű kompakt fotokapcsoló**

- A speciális LED által kibocsájtott egészen kis átmérőjű fénysugár lehetővé teszi gyorsan haladó tárgyak érzékelését is.
- Anyagtól, színtől, felületi érdességtől független érzékelés
- Könnyen beépíthető és tanítható
- IP 67-es védettségű



**Típusválaszték**

Kivitel	Bekötés	Beállítási tartomány	Működési mód	Típus	
				NPN	PNP
	Kábeles	5 mm 20 mm 30 mm 50 mm 	Fényre-be, Fényre-ki beállítható	<b>E3G-L11</b>	<b>E3G-L12</b>
	Csatlakozós			<b>E3G-L15</b>	<b>E3G-L16</b>
	Kábeles	5 mm 30 mm 50 mm 200 mm 		<b>E3G-L31</b>	<b>E3G-L32</b>
	Csatlakozós			<b>E3G-L35</b>	<b>E3G-L36</b>

**Tartozékok**

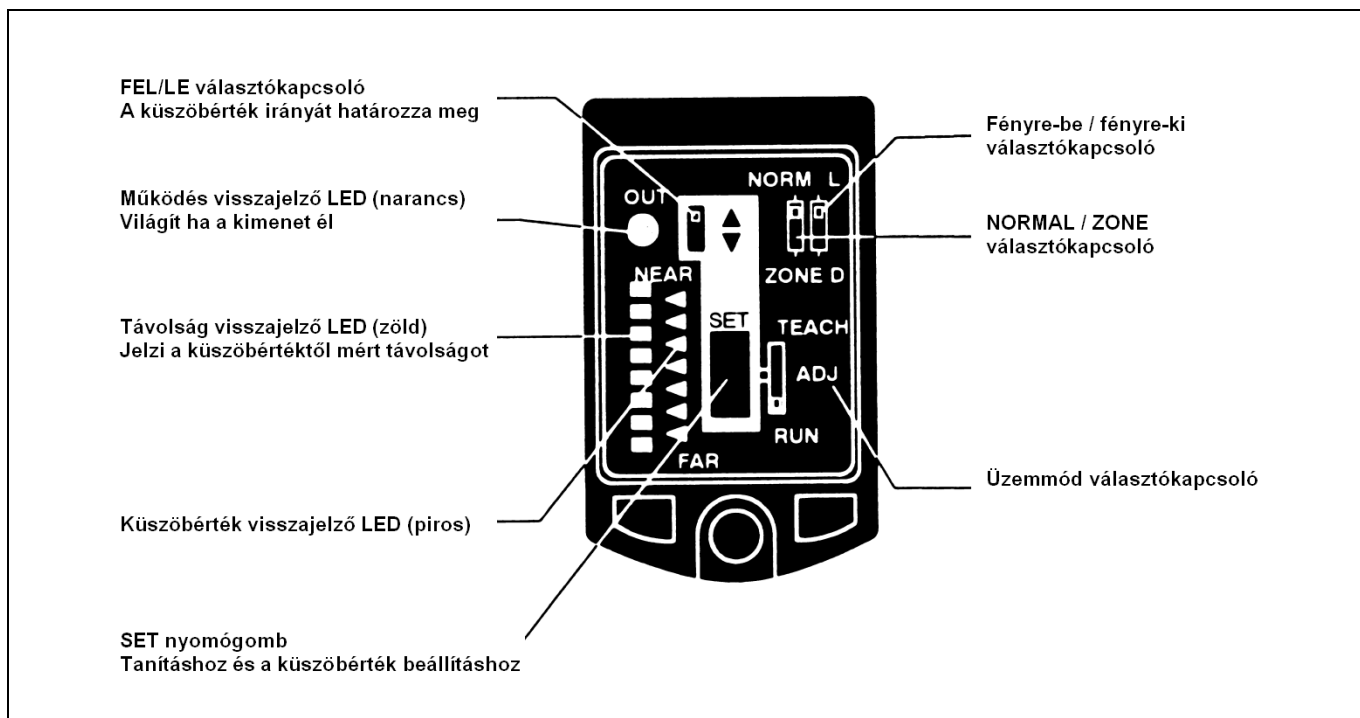
Rögzítőelemek		
Kivitel		
Típus	E39-L139	E39-L140
Megjegyzés	E3G-L□1/ L□2-vel szerelve	E3G-L□5/ L□6-tal szerelve

Csatlakozók				
Kivitel	egyenes		L-alakú	
Típus	XS3F-M421-402-R	XS3F-M421-405-R	XS3F-M422-402-R	XS3F-M422-405-R
Kábelhossz	2 m	5 m	2 m	5 m
Kábeltípus	4-eres kivitel			

## Műszaki adatok

Érzékelési mód Típus	Tárgyreflexiók				
	NPN	E3G-L11	E3G-L15	E3G-L31	E3G-L35
	PNP	E3G-L12	E3G-L16	E3G-L32	E3G-L36
Beállítási tartomány	30 ... 50 mm (fehér vagy fekete papír 50 mm x 50 mm)			50 ... 200 mm (fehér papír 50 mm x 50 mm) 50 ... 150 mm (fekete papír 50 mm x 50 mm)	
Érzékelési távolság	5 ... 50 mm (fehér papír 50 mm x 50 mm)			5 ... 200 mm (fehér papír 50 mm x 50 mm) 5 ... 150 mm (fekete papír 50 mm x 50 mm)	
Ismétlési pontosság	Max. az érzékelési távolság 4%-a			Max. az érzékelési távolság 10%-a	
Színérzékenység	Max. az érzékelési távolság 4%-a			Max. az érzékelési távolság 10%-a	
Fényforrás	Piros LED (670 nm)			Infravörös LED (860nm)	
Fénypont mérete	Max. átm. 1 mm (38 mm-es távolságon)			Max. átm. 15 mm (150 mm-es távolságon)	
Tápfeszültség	10 ... 30 VDC				
Áramfelvétel	Max. 55 mA			Max. 65 mA	
Kimenet	100 mA				
Maradék feszültség	1,2 V				
Áramköri védelem	Fordított polaritás- és rövidzár, valamint optikai interferencia védelem				
Megszólalási idő	1,5 ms			2,5 ms	
Távolság beállítás	Digitális				
Finombeállítás	Kézi finombeállítással (NORMAL-módban 13 fokozat, ZONE-módban 5 fokozat)				
Optikai zavarvédelem	Zavaró fényforrás: 3000 lux, Napfény: 10000 lux				
Állapotjelző	Működés visszajelző LED (narancs), távolság visszajelző LED sor (zöld, 8 fokozat), határérték visszajelző LED sor (piros NORMAL módban 13 fokozat, ZONE módban 5 fokozat)				
Környezeti hőmérséklet	-25°C ... +55°C jegesedés nélkül				
Környezeti páratartalom	35% ... 85%				
Védettség	IP 67				

## Kezelőszervek



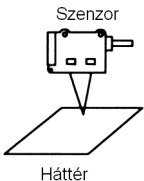
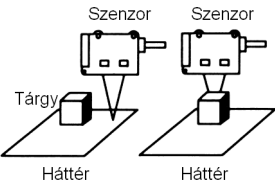
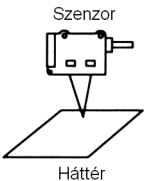
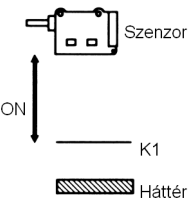
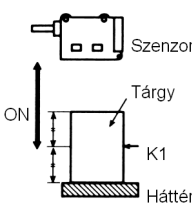
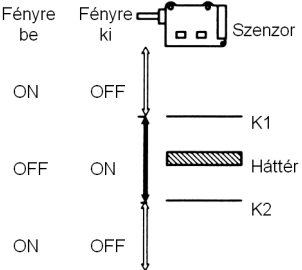
## Érzékenység beállítás

- A beállítás lépései

1.	Szerelje fel és kösse be a szenzort!
2.	Kövesse az alábbi útmutató lépéseit a betanításhoz, az üzemmód kapcsolót állítsa át TEACH állásba!
3.	Ha szükséges végezze el a küszöbérték manuális beállítását is!
4.	A beállítás után ellenőrizze, hogy az üzemmód kapcsoló RUN állásba legyen állítva!

- Az érzékelési paraméterek beállításának lépései

Alkalmazás	1.	2.	3.
	Betanítás érzékelendő tárgy nélkül. (A háttér beállítása)	A felületi egyenetlenségek érzékelésének beállítása. A küszöbérték beállítása az érzékelendő tárgy és a háttér közé középre.	A háttér előtti fényes tárgyak érzékelése.

Betanítás	1.	2.	3.
	NORMAL mód - egy mérőpont	NORMAL mód - két mérőpont	ZONE mód - egy mérőpont
Beállítás módja			
A küszöbérték beállítása	Közvetlenül a háttér elé van beállítva	A tárgy és a háttér közé középre van beállítva	Két küszöbérték van beállítva (lásd az ábrát)
Kimenet "ON" állapotban	A szenzor és küszöbérték (K1) között 	A szenzor és a küszöbérték (K1) között 	A két küszöbérték (K1 és K2) között 

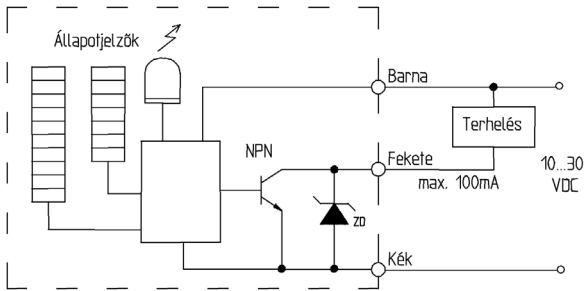
A maximális érzékelési távolság E3G-L3 típusnál 150 mm-es beállítási tartomány esetén az érzékelendő tárgy színétől függően változhat.

A szenzor és a háttér közötti távolság nem haladhatja meg az alábbi táblázatban felsorolt értékeket az 1. és a 3. esetben:

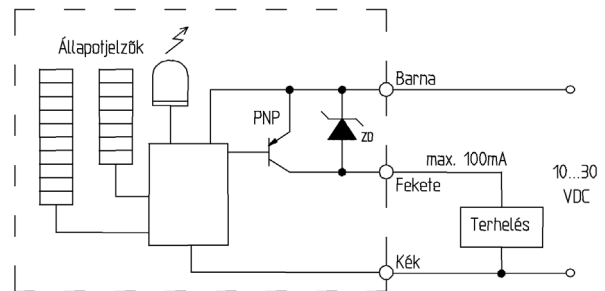
Típus	A szenzor és a háttér közötti távolság
E3G-L1□	Min. 32 mm
E3G-L3□	Min. 55 mm

## Bekötés

### E3G-L□1/5

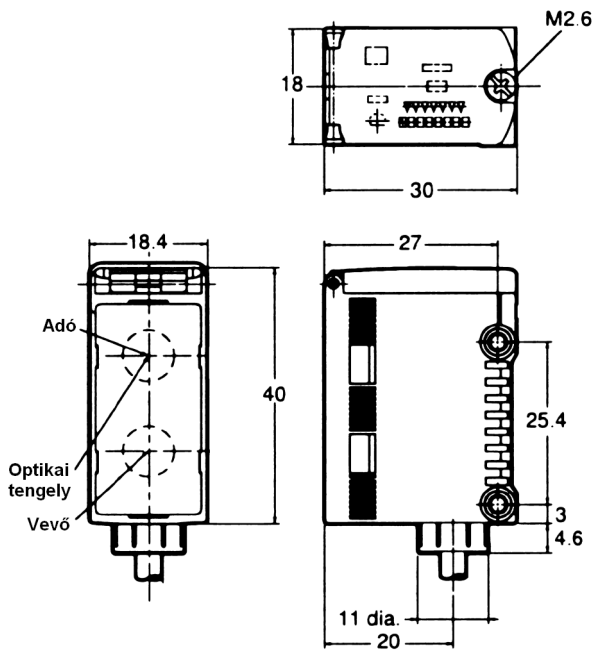


### E3G-L□2/6



## Méretek (mm)

### E3G-L□1/2



### E3G-L□5/6

