

**Hengeres kivitelű, fémtokozású
induktív közelítéskapcsoló,
beépített LED-állapotjelzővel**

- Rövidzár- és polaritásvédelem
- Széles hőmérséklettartomány
(-25°C ... +70°C)



Típusválaszték

Beöntött kábeles típusok (2 m kábel)

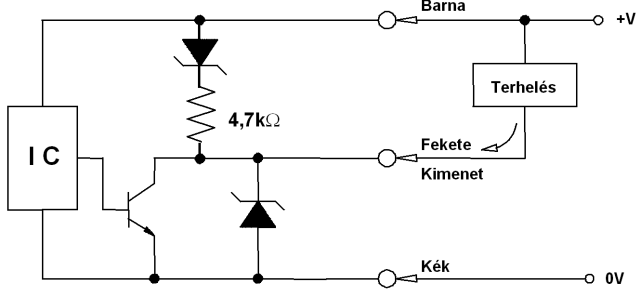
Méret	Hossz	Beépítés	Érzékelési távolság	Kimenet			
				NPN		PNP	
				Záró	Bontó	Záró	Bontó
Ø6,5	30 mm	Síkba építhető	1,5 mm	E2EL-C1R5E1	E2EL-C1R5E2	E2EL-C1R5F1	E2EL-C1R5F2
	45 mm	Síkba építhető	1,5 mm	E2EL-C1R5E1-L	E2EL-C1R5E2-L	E2EL-C1R5F1-L	E2EL-C1R5F2-L
	30 mm	Síkba építhető	2 mm	E2EL-C2E1-DS	E2EL-C2E2-DS	E2EL-C2F1-DS	E2EL-C2F2-DS
	32 mm	Síkba nem építhető	2 mm	E2EL-C2ME1	E2EL-C2ME2	E2EL-C2MF1	E2EL-C2MF2
	47 mm	Síkba nem építhető	2 mm	E2EL-C2ME1-L	E2EL-C2ME2-L	E2EL-C2MF1-L	E2EL-C2MF2-L

Műszaki adatok

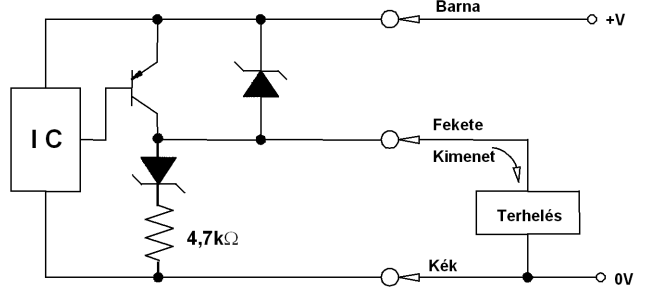
Méret	Ø6,5		
Kapcsolási távolság	1,5 mm	2 mm	
Tápfeszültség	10 ... 35 VDC 10% hullámossággal		
Áramfelvétel	15 mA		
Ismétlési pontosság	1 % ... 15 %		
Maximális kapcsolási frekvencia	Síkba építhető	5 kHz	2 kHz
	Síkba nem építhető	-	-
Kimenet terhelhetősége	200 mA		
Védelem	Kimeneti rövidzár és fordított polaritásvédelem		
Környezeti hőmérséklet	-25°C ... +70 °C		
Környezeti páratartalom	35 % ... 95 %		
Rezgésállóság	Tönkrementel határa: 10 ... 70 Hz, 1,5 mm dupla amplitúdó 1 órán keresztül X, Y, Z irányból		
Ütésállóság	300 m/s ² hatszor X, Y, Z irányból		
Védettség	IEC IP67		

Bekötések

E2EL-C□E□ (NPN kimenet)

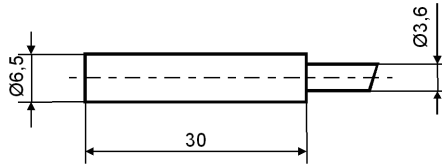


E2EL-C□F□ (PNP kimenet)

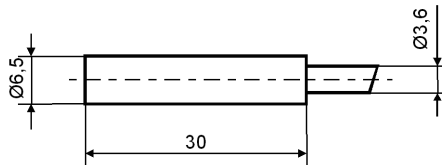


Méretek (mm)

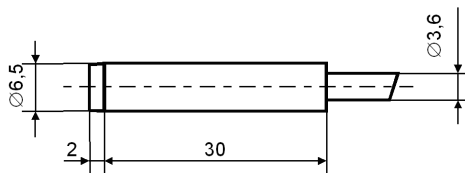
E2EL-C1R5□□



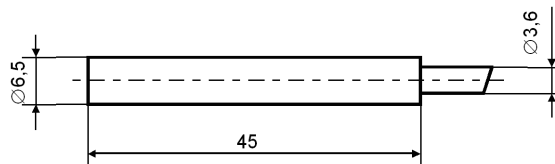
E2EL-C1R5□□-DS



E2EL-C2M□□



E2EL-C1R5□□-L



E2EL-C2M□□-L

