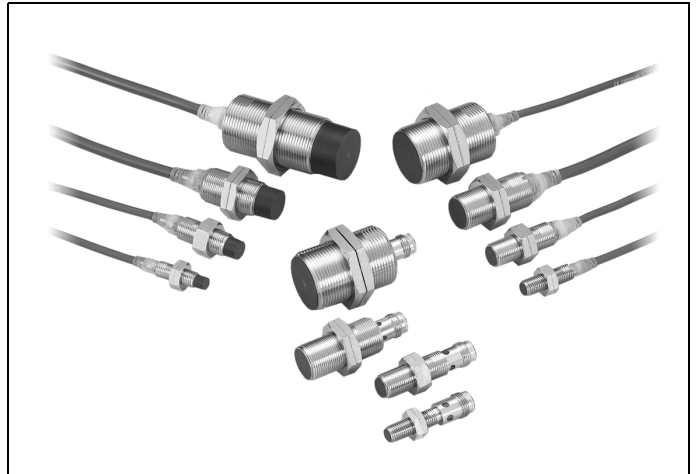


Hengeres kivitelű, fémtokozású, induktív közeliéskapcsoló, beépített LED-állapotjelzővel

- A hagyományos OMRON típusoknál 1,5 ... 2-szer nagyobb érzékelési távolság
- Jól látható körkörös LED-kijelző a tokozás hátsó részén
- Rövidzár- és polaritásvédelem
- Széles hőmérséklettartomány: -40°C ... +70°C



Típusválaszték

Rövid tokozású, beöntött kábeles, 3-vezetékes DC típusok (2 m kábel)

Kivitel		Érzékelési távolság	Kimenet					
Méret	Síkba		NPN			PNP		
			Záró	Bontó	Záró + Bontó	Záró	Bontó	Záró + Bontó
M8	Beépíthető	2 mm	E2A-S08KS02-WP-C1	E2A-S08KS02-WP-C2	-	E2A-S08KS02-WP-B1	E2A-S08KS02-WP-B2	-
	Nem beépíthető	4 mm	E2A-S08KN04-WP-C1	E2A-S08KN04-WP-C2	-	E2A-S08KN04-WP-B1	E2A-S08KN04-WP-B2	-
M12	Beépíthető	4 mm	E2A-M12KS04-WP-C1	E2A-M12KS04-WP-C2	E2A-M12KS04-WP-C3	E2A-M12KS04-WP-B1	E2A-M12KS04-WP-B2	E2A-M12KS04-WP-B3
	Nem beépíthető	8 mm	E2A-M12KN08-WP-C1	E2A-M12KN08-WP-C2	E2A-M12KN08-WP-C3	E2A-M12KN08-WP-B1	E2A-M12KN08-WP-B2	E2A-M12KN08-WP-B3
M18	Beépíthető	8 mm	E2A-M18KS08-WP-C1	E2A-M18KS08-WP-C2	E2A-M18KS08-WP-C3	E2A-M18KS08-WP-B1	E2A-M18KS08-WP-B2	E2A-M18KS08-WP-B3
	Nem beépíthető	16 mm	E2A-M18KN16-WP-C1	E2A-M18KN16-WP-C2	E2A-M18KN16-WP-C3	E2A-M18KN16-WP-B1	E2A-M18KN16-WP-B2	E2A-M18KN16-WP-B3
M30	Beépíthető	15 mm	E2A-M30KS15-WP-C1	E2A-M30KS15-WP-C2	E2A-M30KS15-WP-C3	E2A-M30KS15-WP-B1	E2A-M30KS15-WP-B2	E2A-M30KS15-WP-B3
	Nem beépíthető	20 mm	E2A-M30KN20-WP-C1	E2A-M30KN20-WP-C2	E2A-M30KN20-WP-C3	E2A-M30KN20-WP-B1	E2A-M30KN20-WP-B2	E2A-M30KN20-WP-B3

Rövid tokozású, M12 csatlakozós, 3-vezetékes DC típusok

Kivitel		Érzékelési távolság	Kimenet					
Méret	Síkba		NPN			PNP		
			Záró	Bontó	Záró + Bontó	Záró	Bontó	Záró + Bontó
M8	Beépíthető	2 mm	E2A-M08KS02-M1-C1	E2A-M08KS02-M1-C2	-	E2A-M08KS02-M1-B1	E2A-M08KS02-M1-B2	-
	Nem beépíthető	4 mm	E2A-M08KN04-M1-C1	E2A-M08KN04-M1-C2	-	E2A-M08KN04-M1-B1	E2A-M08KN04-M1-B2	-
M12	Beépíthető	4 mm	E2A-M12KS04-M1-C1	E2A-M12KS04-M1-C2	E2A-M12KS04-M1-C3	E2A-M12KS04-M1-B1	E2A-M12KS04-M1-B2	E2A-M12KS04-M1-B3
	Nem beépíthető	8 mm	E2A-M12KN08-M1-C1	E2A-M12KN08-M1-C2	E2A-M12KN08-M1-C3	E2A-M12KN08-M1-B1	E2A-M12KN08-M1-B2	E2A-M12KN08-M1-B3
M18	Beépíthető	8 mm	E2A-M18KS08-M1-C1	E2A-M18KS08-M1-C2	E2A-M18KS08-M1-C3	E2A-M18KS08-M1-B1	E2A-M18KS08-M1-B2	E2A-M18KS08-M1-B3
	Nem beépíthető	16 mm	E2A-M18KN16-M1-C1	E2A-M18KN16-M1-C2	E2A-M18KN16-M1-C3	E2A-M18KN16-M1-B1	E2A-M18KN16-M1-B2	E2A-M18KN16-M1-B3
M30	Beépíthető	15 mm	E2A-M30KS15-M1-C1	E2A-M30KS15-M1-C2	E2A-M30KS15-M1-C3	E2A-M30KS15-M1-B1	E2A-M30KS15-M1-B2	E2A-M30KS15-M1-B3
	Nem beépíthető	20 mm	E2A-M30KN20-M1-C1	E2A-M30KN20-M1-C2	E2A-M30KN20-M1-C3	E2A-M30KN20-M1-B1	E2A-M30KN20-M1-B2	E2A-M30KN20-M1-B3

Rövid tokozású, M8 csatlakozós, 3-vezetékes DC típusok

Kivitel		Érzékelési távolság	Kimenet			
Méret	Síkba		NPN		PNP	
			Záró	Bontó	Záró	Bontó
M8	Beépíthető	2 mm	E2A-S08KS02-M5-C1	E2A-S08KS02-M5-C2	E2A-S08KS02-M5-B1	E2A-S08KS02-M5-B2
	Nem beépíthető	4 mm	E2A-S08KN04-M5-C1	E2A-S08KN04-M5-C2	E2A-S08KN04-M5-B1	E2A-S08KN04-M5-B2

Rövid tokozású, beöntött kábeles, 2-vezetékes DC típusok (2 m kábel)

Kivitel		Érzékelési távolság	Kimenet	
Méret	Síkba		Záró	Bontó
M8	Beépíthető	2 mm	E2A-S08KS02-WP-D1	E2A-S08KS02-WP-D2
	Nem beépíthető	4 mm	E2A-S08KN04-WP-D1	E2A-S08KN04-WP-D2
M12	Beépíthető	4 mm	E2A-M12KS04-WP-D1	E2A-M12KS04-WP-D2
	Nem beépíthető	8 mm	E2A-M12KN08-WP-D1	E2A-M12KN08-WP-D2
M18	Beépíthető	8 mm	E2A-M18KS08-WP-D1	E2A-M18KS08-WP-D2
	Nem beépíthető	16 mm	E2A-M18KN16-WP-D1	E2A-M18KN16-WP-D2
M30	Beépíthető	15 mm	E2A-M30KS15-WP-D1	E2A-M30KS15-WP-D2
	Nem beépíthető	20 mm	E2A-M30KN20-WP-D1	E2A-M30KN20-WP-D2

Típusválaszték (folytatás)

Hosszú tokozású, beöntött kábeles, 3-vezetékes DC típusok (2 m kábel)

Kivitel		Érzékelési távolság	Kimenet					
Méret	Síkba		NPN			PNP		
			Záró	Bontó	Záró + Bontó	Záró	Bontó	Záró + Bontó
M8	Beépíthető	2 mm	E2A-S08LS02-WP-C1	E2A-S08LS02-WP-C2	-	E2A-S08LS02-WP-B1	E2A-S08LS02-WP-B2	-
	Nem beépíthető	4 mm	E2A-S08LN04-WP-C1	E2A-S08LN04-WP-C2	-	E2A-S08LN04-WP-B1	E2A-S08LN04-WP-B2	-
M12	Beépíthető	4 mm	E2A-M12LS04-WP-C1	E2A-M12LS04-WP-C2	E2A-M12LS04-WP-C3	E2A-M12LS04-WP-B1	E2A-M12LS04-WP-B2	E2A-M12LS04-WP-B3
	Nem beépíthető	8 mm	E2A-M12LN08-WP-C1	E2A-M12LN08-WP-C2	E2A-M12LN08-WP-C3	E2A-M12LN08-WP-B1	E2A-M12LN08-WP-B2	E2A-M12LN08-WP-B3
M18	Beépíthető	8 mm	E2A-M18LS08-WP-C1	E2A-M18LS08-WP-C2	E2A-M18LS08-WP-C3	E2A-M18LS08-WP-B1	E2A-M18LS08-WP-B2	E2A-M18LS08-WP-B3
	Nem beépíthető	16 mm	E2A-M18LN16-WP-C1	E2A-M18LN16-WP-C2	E2A-M18LN16-WP-C3	E2A-M18LN16-WP-B1	E2A-M18LN16-WP-B2	E2A-M18LN16-WP-B3
M30	Beépíthető	15 mm	E2A-M30LS15-WP-C1	E2A-M30LS15-WP-C2	E2A-M30LS15-WP-C3	E2A-M30LS15-WP-B1	E2A-M30LS15-WP-B2	E2A-M30LS15-WP-B3
	Nem beépíthető	30 mm	E2A-M30LN30-WP-C1	E2A-M30LN30-WP-C2	E2A-M30LN30-WP-C3	E2A-M30LN30-WP-B1	E2A-M30LN30-WP-B2	E2A-M30LN30-WP-B3

Hosszú tokozású, M12 csatlakozós, 3-vezetékes DC típusok

Kivitel		Érzékelési távolság	Kimenet					
Méret	Síkba		NPN			PNP		
			Záró	Bontó	Záró + Bontó	Záró	Bontó	Záró + Bontó
M8	Beépíthető	2 mm	E2A-M08LS02-M1-C1	E2A-M08LS02-M1-C2	-	E2A-M08LS02-M1-B1	E2A-M08LS02-M1-B2	-
	Nem beépíthető	4 mm	E2A-M08LN04-M1-C1	E2A-M08LN04-M1-C2	-	E2A-M08LN04-M1-B1	E2A-M08LN04-M1-B2	-
M12	Beépíthető	4 mm	E2A-M12LS04-M1-C1	E2A-M12LS04-M1-C2	E2A-M12LS04-M1-C3	E2A-M12LS04-M1-B1	E2A-M12LS04-M1-B2	E2A-M12LS04-M1-B3
	Nem beépíthető	8 mm	E2A-M12LN08-M1-C1	E2A-M12LN08-M1-C2	E2A-M12LN08-M1-C3	E2A-M12LN08-M1-B1	E2A-M12LN08-M1-B2	E2A-M12LN08-M1-B3
M18	Beépíthető	8 mm	E2A-M18LS08-M1-C1	E2A-M18LS08-M1-C2	E2A-M18LS08-M1-C3	E2A-M18LS08-M1-B1	E2A-M18LS08-M1-B2	E2A-M18LS08-M1-B3
	Nem beépíthető	16 mm	E2A-M18LN16-M1-C1	E2A-M18LN16-M1-C2	E2A-M18LN16-M1-C3	E2A-M18LN16-M1-B1	E2A-M18LN16-M1-B2	E2A-M18LN16-M1-B3
M30	Beépíthető	15 mm	E2A-M30LS15-M1-C1	E2A-M30LS15-M1-C2	E2A-M30LS15-M1-C3	E2A-M30LS15-M1-B1	E2A-M30LS15-M1-B2	E2A-M30LS15-M1-B3
	Nem beépíthető	30 mm	E2A-M30LN30-M1-C1	E2A-M30LN30-M1-C2	E2A-M30LN30-M1-C3	E2A-M30LN30-M1-B1	E2A-M30LN30-M1-B2	E2A-M30LN30-M1-B3

Hosszú tokozású, M8 csatlakozós, 3-vezetékes DC típusok

Kivitel		Érzékelési távolság	Kimenet			
Méret	Síkba		NPN		PNP	
			Záró	Bontó	Záró	Bontó
M8	Beépíthető	2 mm	E2A-S08LS02-M5-C1	E2A-S08LS02-M5-C2	E2A-S08LS02-M5-B1	E2A-S08LS02-M5-B2
	Nem beépíthető	4 mm	E2A-S08LN04-M5-C1	E2A-S08LN04-M5-C2	E2A-S08LN04-M5-B1	E2A-S08LN04-M5-B2

Hosszú tokozású, beöntött kábeles, 2-vezetékes DC típusok (2 m kábel)

Kivitel		Érzékelési távolság	Kimenet	
Méret	Síkba		Záró	Bontó
M8	Beépíthető	2 mm	E2A-S08LS02-WP-D1	E2A-S08LS02-WP-D2
	Nem beépíthető	4 mm	E2A-S08LN04-WP-D1	E2A-S08LN04-WP-D2
M12	Beépíthető	4 mm	E2A-M12LS04-WP-D1	E2A-M12LS04-WP-D2
	Nem beépíthető	8 mm	E2A-M12LN08-WP-D1	E2A-M12LN08-WP-D2
M18	Beépíthető	8 mm	E2A-M18LS08-WP-D1	E2A-M18LS08-WP-D2
	Nem beépíthető	16 mm	E2A-M18LN16-WP-D1	E2A-M18LN16-WP-D2
M30	Beépíthető	15 mm	E2A-M30LS15-WP-D1	E2A-M30LS15-WP-D2
	Nem beépíthető	30 mm	E2A-M30LN30-WP-D1	E2A-M30LN30-WP-D2

Műszaki adatok
3-vezetékes DC típusok

Típus		E2A-S08-M08	E2A-M12	E2A-M18	E2A-M30
Érzékelési távolság	Síkba építhető	2 mm	4 mm	8 mm	15 mm
	Nem síkba építhető	4 mm	8 mm	16 mm	30 mm
Tápfeszültség		12 ... 24 VDC 10% hullámossággal (10 ... 30 VDC)			
Áramfelvétel		10 mA			
Maximális kapcsolási frekvencia	Síkba építhető	1500 Hz	1000 Hz	500 Hz	250 Hz
	Nem síkba építhető	1000 Hz	800 Hz	400 Hz	100 Hz
Kimenet terhelhetősége		200 mA (max. 30 VDC)			
Védelem		Rövidzár- és polaritásvédett (Az M8-as csatlakozóval ellátott típusok nem rendelkeznek fordított polaritás ellen védő diódával)			
Környezeti hőmérséklet		-40°C ... +70 °C (páralecsapódás és jegesedés nélkül)			
Védettség		IEC IP67			

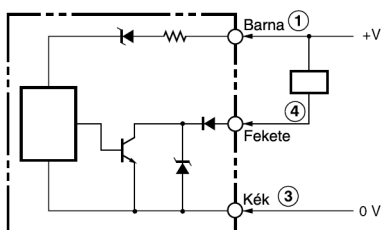
2-vezetékes DC típusok

Méret	M8		M12		M18		M30	
	síkbaépíthető	nem síkbaépíthető	síkbaépíthető	nem síkbaépíthető	síkbaépíthető	nem síkbaépíthető	síkbaépíthető	nem síkbaépíthető
Kivitel	E2A-S08□S02-D□	E2A-S08□N04-D□	E2A-M12□S04-D□ E2A-S12□S04-D□	E2A-M12□N08-D□ E2A-S12□N08-D□	E2A-M18□S08-D□ E2A-S18□S08-D□	E2A-M18□N16-D□ E2A-S18□N16-D□	E2A-M30□S15-D□ E2A-S30□S15-D□	E2A-M30□N20-D□ E2A-S30□N20-D□ E2A-M30□N30-D□ E2A-S30□N30-D□
Érzékelési távolság	2 mm	4 mm	4 mm	8 mm	8 mm	16 mm	15 mm	rövid: 20 mm hosszú: 30 mm
Max. kapcsolási frekvencia	1500 Hz	1000 Hz	1000 Hz	800 Hz	500 Hz	400 Hz	250 Hz	100 Hz
Tápfeszültség	12 ... 24 VDC 10% hullámossággal (10 ... 32 VDC)							
Szivárgó áram	max. 0,8 mA							
Kimenet terhelhetősége	3 ... 100 mA (visszamaradó feszültség: max. 3 VDC)							
Állapotjelzők	Záró kimenetű típusok: működésjelző (sárga) beállításjelző (piros) Bontó kimenetű típusok: működésjelző (sárga)							
Védelem	Túlfeszültség levezető dióda és rövidzár védelem							
Környezeti hőmérséklet	-40 ... +70°C (páralecsapódás és jegesedés nélkül)							
Környezeti páratartalom	35 ... 95%							
Szigetelési ellenállás	min. 50 MΩ (500 VDC)							
Átütési szilárdság	1000 VAC 1 percig							
Rezgésállóság	10 ... 55 Hz, 1,5 mm amplitúdó esetén 2 órán keresztül mindhárom irányból							
Ütésállóság	500 m/s ² , tíz alkalommal minden irányból		1000 m/s ² , tíz alkalommal minden irányból		500 m/s ² , tíz alkalommal minden irányból			
Védettség	IP67 (IEC 60529) IP69k (DIN 40050) EMC (EN60947-5-2) UL (CSA) E196555							

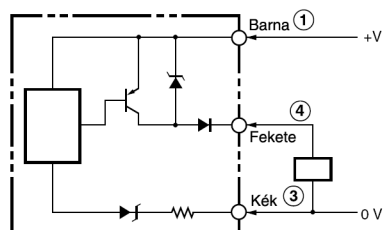
Bekötés

3-vezetékes DC típusok

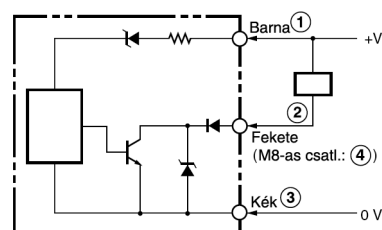
NPN kimenet, záró (E2A-□-C1)



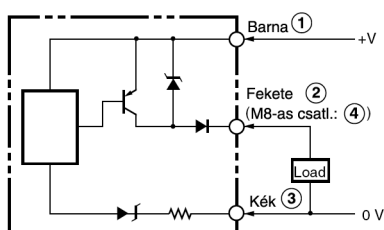
PNP kimenet, záró (E2A-□-B1)



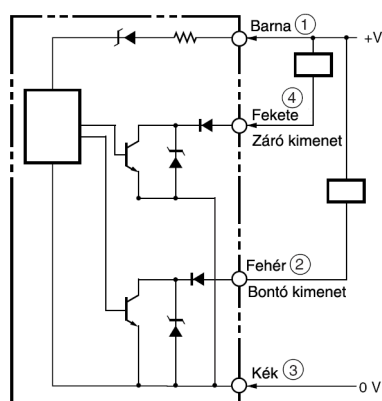
NPN kimenet, bontó (E2A-□-C2)



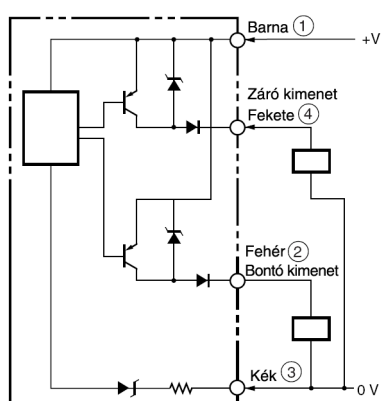
PNP kimenet, bontó (E2A-□-B2)



NPN kimenet, záró + bontó (E2A-□-C3)

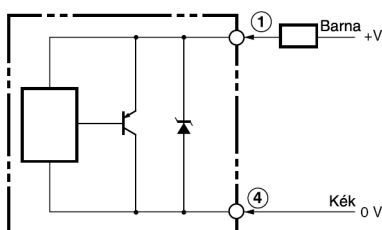


PNP kimenet, záró + bontó (E2A-□-B3)

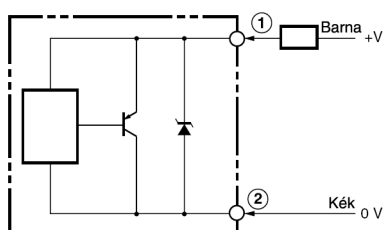


2-vezetékes DC típusok

Záró (E2A-□-D1)



Bontó (E2A-□-D2)

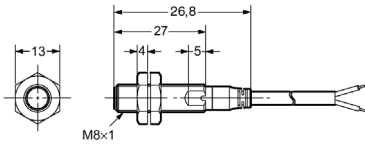


Felhasználható csatlakozók (Kábelátmérő: 6 mm)

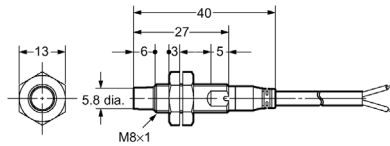
Kivitel	Kábelhossz	M12-es 4-pólusú (E2A-□-M1-□ típusokhoz)	M8-as 3-pólusú (E2A-□-M5-□ típusokhoz)	M8-as csatlakozók:	M12-es csatlakozók:
egyenes	2 m	XS2F-D421-D80-A	Y92E-M08PUR3S2M-L		
egyenes	5 m	XS2F-D421-G80-A	Y92E-M08PUR3S5M-L		
pipás	2 m	XS2F-D422-D80-A	Y92E-M08PUR3A2M-L		
pipás	5 m	XS2F-D422-G80-A	Y92E-M08PUR3A5M-L		

Méretetek (mm)

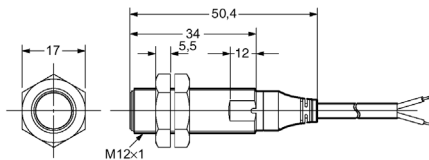
E2A-S08KS02-WP-□□



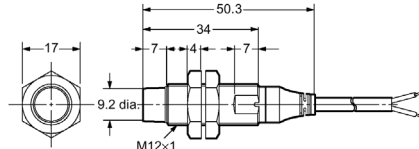
E2A-S08KN04-WP-□□



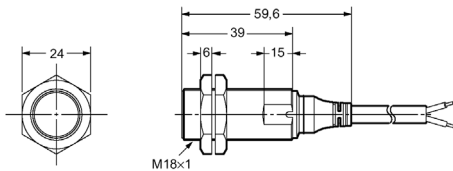
E2A-M12KS04-WP-□□



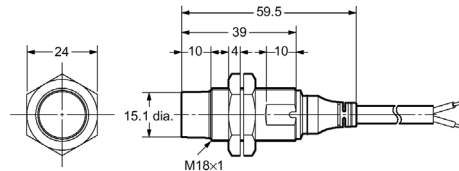
E2A-M12KN08-WP-□□



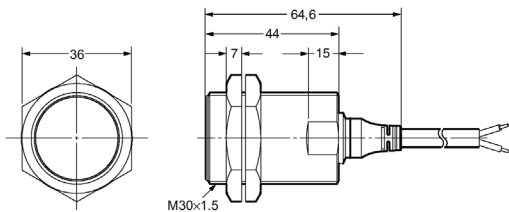
E2A-M18KS08-WP-□□



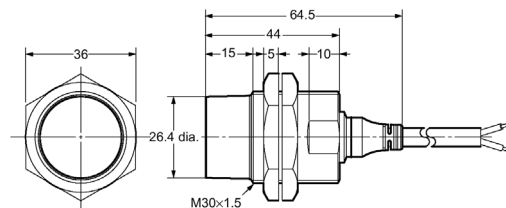
E2A-M18KN16-WP-□□



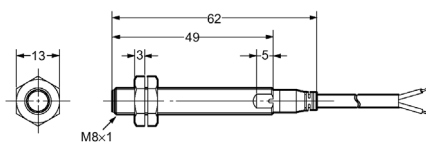
E2A-M30KS15-WP-□□



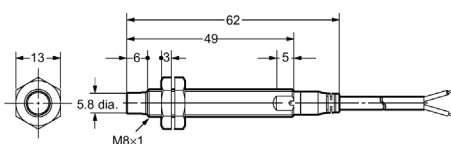
E2A-M30KN20-WP-□□



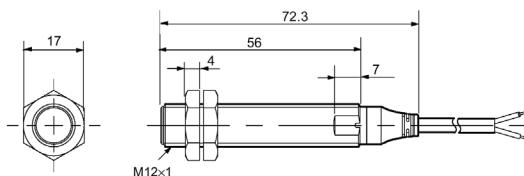
E2A-S08LS02-WP-□□



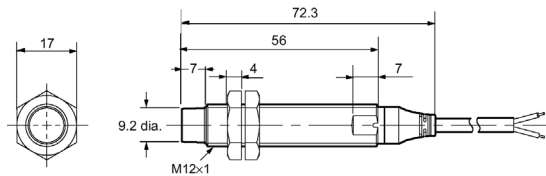
E2A-S08LN04-WP-□□



E2A-M12LS04-WP-□□

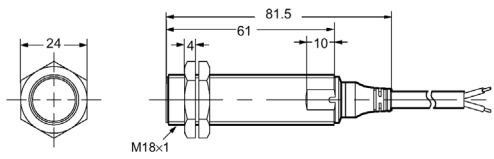


E2A-M12LN08-WP-□□

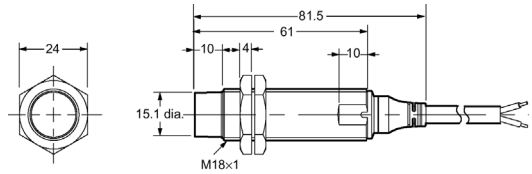


Méretek (mm) (folytatás)

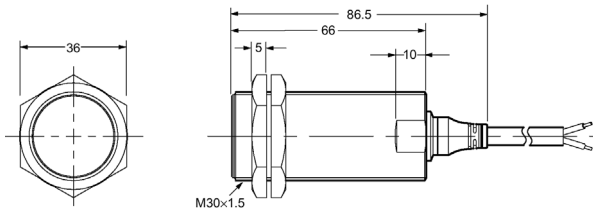
E2A-M18LS08-WP-□□



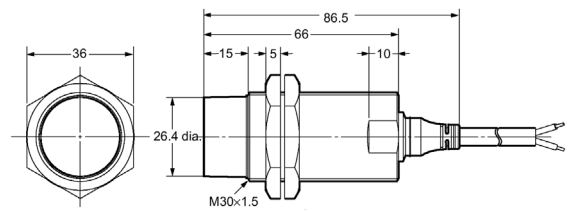
E2A-M18LN16-WP-□□



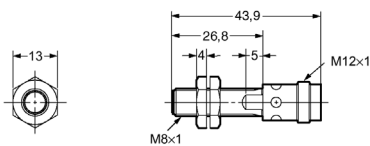
E2A-M30LS15-WP-□□



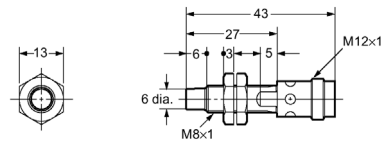
E2A-M30LN30-WP-□□



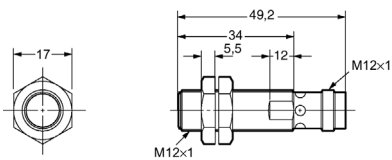
E2A-S08KS02-M1-□□, E2A-M08KS02-M1-□□



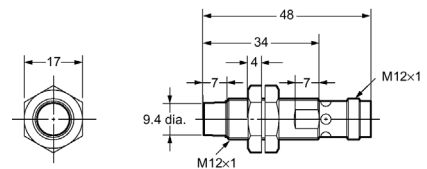
E2A-S08KN04-M1-□□, E2A-M08KN04-M1-□□



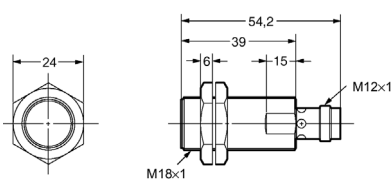
E2A-M12KS04-M1-□□



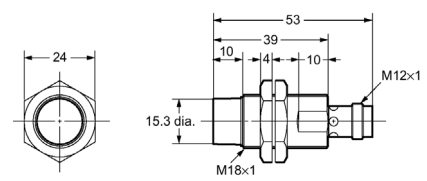
E2A-M12KN08-M1-□□



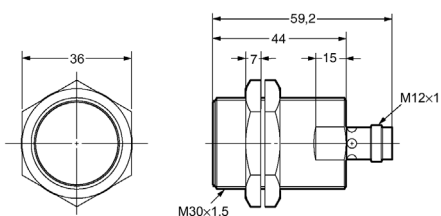
E2A-M18KS08-M1-□□



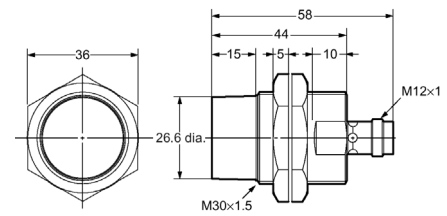
E2A-M18KN16-M1-□□



E2A-M30KS15-M1-□□

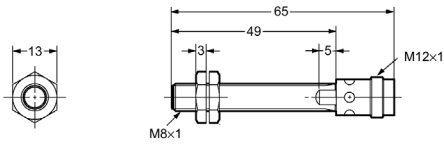


E2A-M30KN20-M1-□□

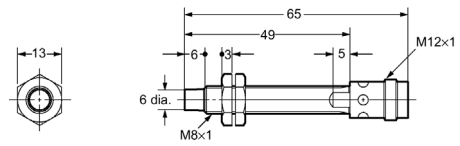


Méretetek (mm) (folytatás)

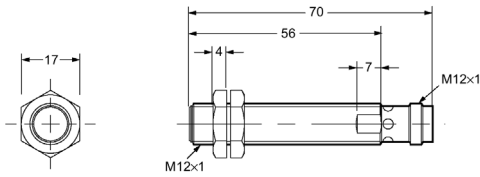
E2A-S08LS02-M1-□□, E2A-M08LS02-M1-□□



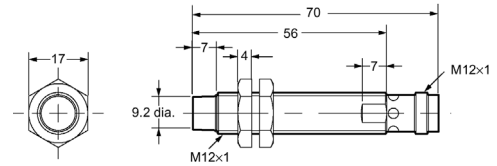
E2A-S08LN04-M1-□□, E2A-M08LN04-M1-□□



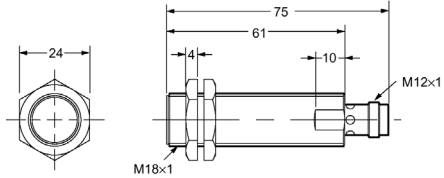
E2A-M12LS04-M1-□□



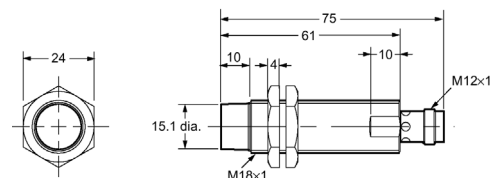
E2A-M12LN08-M1-□□



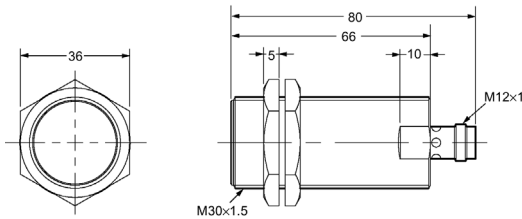
E2A-M18LS08-M1-□□



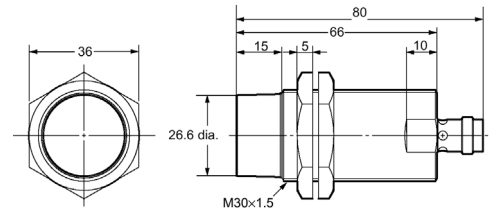
E2A-M18LN16-M1-□□



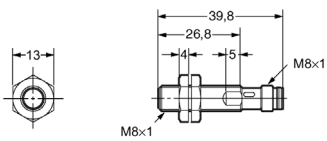
E2A-M30LS15-M1-□□



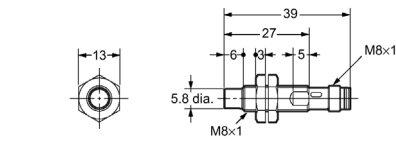
E2A-M30LN30-M1-□□



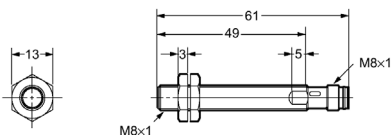
E2A-S08KS02-M5-□□



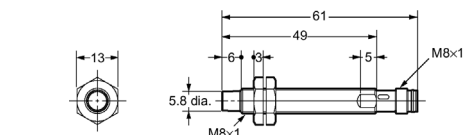
E2A-S08KN04-M5-□□



E2A-S08LS02-M5-□□



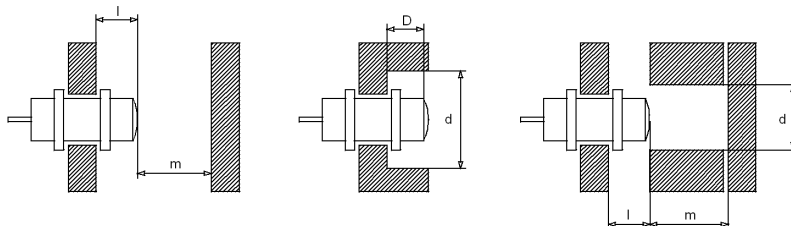
E2A-S08LN04-M5-□□



Beépítési feltételek

Környező fémtárgyak zavaró hatása

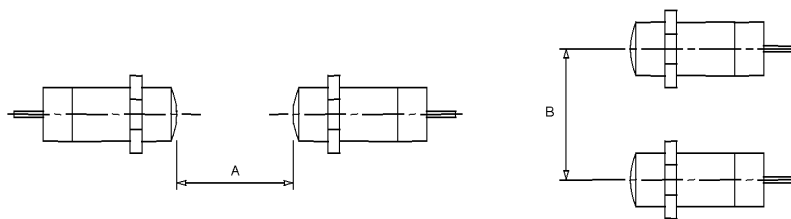
Amennyiben a közelítéskapcsoló fémes környezetbe kerül beépítésre, a táblázatban szereplő minimális távolságokat be kell tartani!
Az adatok mm-ben értendők.



	E2A-S08KS	E2A-S08KN	E2A-M12KS	E2A-M12KN	E2A-M18KS	E2A-M18KN	E2A-M30KS	E2A-M30KN
l	0	12	0	15	1,5	22	4	40
d	---	24	---	40	27	70	45	120
D	0	12	0	15	1,5	22	4	40
m	4,5	8	12	20	24	48	45	90
n	12	24	18	40	27	70	45	120

Kölcsönös zavarás

Amennyiben a közelítéskapcsolók egymáshoz közel kerülnek beépítésre, úgy a táblázatban megadott minimális távolságokat meg kell tartani!
Az adatok mm-ben értendők.



	E2A-S08KS	E2A-S08KN	E2A-M12KS	E2A-M12KN	E2A-M18KS	E2A-M18KN	E2A-M30KS	E2A-M30KN
A	20	80	30	120	60	200	110	300
B	15	60	20	100	35	120	70	300